

## Жиздринский уезд Калужской губернии

Известны имена 14 уроженцев Жиздринского уезда – солдат 209-го пехотного Богородского полка



### ГОРОД ЖИЗДРА В НАЧАЛЕ XX ВЕКА

Статус города Жиздра получила в 1777 г. по указу императрицы Екатерины II. Тогда и приобрела Жиздра свой герб, представляющий «серебряный щит, разрезанный поперек надвое извивающеюся полосою; ...в полях помещены три связки дров».

В XVIII-XIX вв. Жиздра — центр торговли лесом. Большое значение в развитии города сыграли Мальцовские заводы, названные по имени владельца лесных массивов, примыкавших к Жиздре с северо-запада – И. А. Мальцова. Лес сплавлялся по рекам Жиздра и Ока в Москву и Нижний Новгород. Близ Жиздры разрабатывались месторождения железной руды, каменного угля и огнеупорной глины. До 1917 г. в Жиздре ежегодно проводились две большие торговые ярмарки.

В начале XX века Жиздра была административным, торговым и культурным центром крупного уезда Калужской губернии, являвшимся наиболее развитым в промышленном отношении среди других уездов Калужской губернии. В то время в Жиздре проживало более десяти тысяч человек. Город был построен по регулярному плану. Первоначально он располагался на правом берегу реки Жиздры, потом перекинулся и на левобережье. На самом видном месте возвышался собор Александра Невского (время постройки – 1777-1781 гг., взорван отступающими немцами в августе 1943 г.). Жиздринцы гордились тем, что утренний благовест большого соборного колокола был слышен в Людинове (30 км от Жиздры). Всего в Жиздре было пять православных храмов. Самой старой была деревянная церковь Сергея Радонежского. Этот шедевр деревянного зодчества воздвигнут в 1760 г. Недалеко от деревянной церкви была построена каменная (1892 г.).

В городе имелось 1087 домов (из них 35 каменных), 46 торговых лавок, 15 трактиров. Работало 22 полукустарных предприятия, в том числе 3 кожевенных, 2 воскосвечных, салотопенный, 6 маслобойных, 2 пенькопрядильные фабрики, 2 кирпичных завода, 1 мыловаренный, 1 лесопильня, две мельницы, 2 рогожных фабрики. Благотворительность выразилась в устройстве детского приюта для сирот на 21 человек, и женской богадельни на 14 человек.

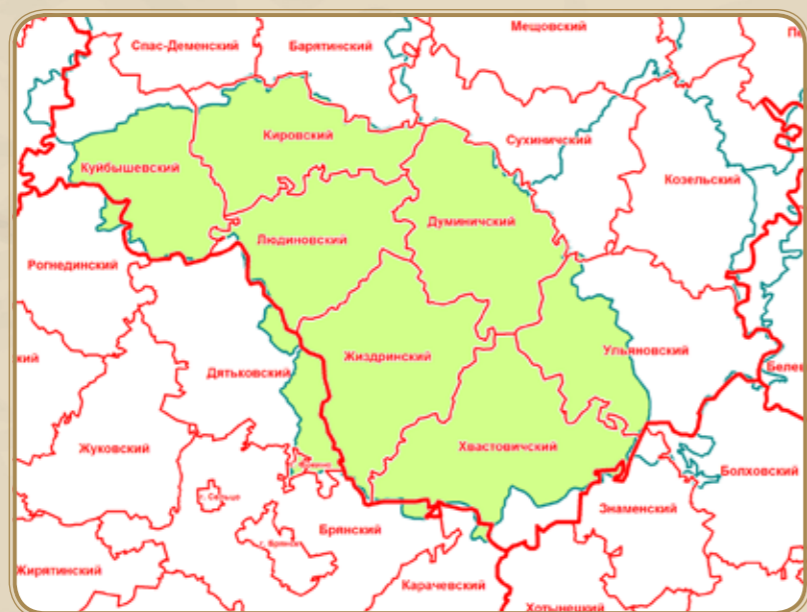
Жиздра была зеленым городом. Этому способствовал находящийся в Жиздре сад-техникум, который был заложен в 1895 г. В 1900 г. он участвовал в Международной парижской выставке, где получил малую золотую медаль. Вдоль всех улиц и переулков города были высажены деревья и кустарники. Много было плодовых садов и при домах горожан. В XIX веке на левом берегу реки для вечернего гулянья был заложен липовый городской сад, а в самом конце XIX века по указанию исправника Симберга от Мариинской гимназии до Казанской церкви был насажен сквер пирамидальных тополей. В 1910-е гг. появился еще один сквер – Ясенево-Столыпинский, где был установлен памятник А.П. Столыпину (напротив ЖСШ №1). Зимой в центре сквера пожарная команда заливала каток. Во время катания играл духовой оркестр пожарников.

Четыре средних учебных заведения действовали в городе: Мариинская (казенная) и Александровская (частная) гимназии, мужская гимназия и специальная школа садоводов и огородников. В городе действовали также Михайловское училище и четыре начальные школы. Центром культуры, знаний в конце XIX века стала Мариинская прогимназия, готовившая учительниц сельских земских школ. Ею директрисой была Олимпиада Александровна Грибоедова – внучатая племянница А.С. Грибоедова.

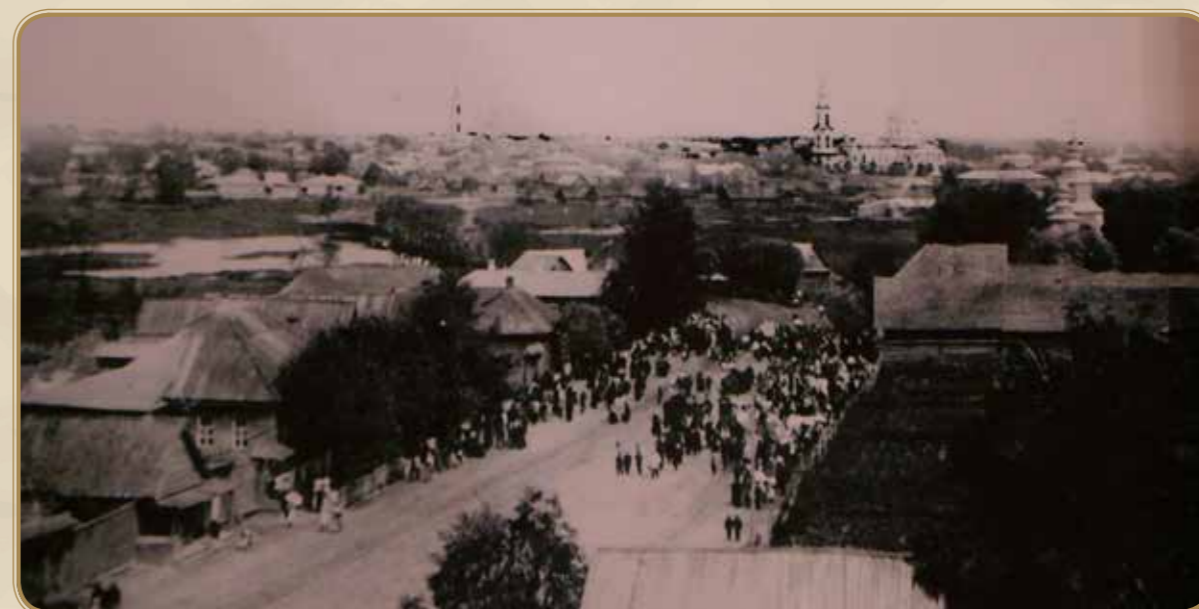
В городе имелось два клуба. В городском саду действовало Дворянское собрание, посетителями которого являлись помещики, интеллигенция, верхушка буржуазии. Для более демократической публики был открыт Народный дом. Он славился своим струнным оркестром.

Одно из старейших заведений Жиздры — метеостанция, созданная в 1884 г. Она работает до настоящего времени.

*Информация предоставлена директором МБУК «Жиздринский районный историко-краеведческий музей»  
Лесюниной Валентиной Васильевной и хранителем фондов музея  
Кондрашовой Натальей Анатольевной*



Карта Жиздринского уезда



Жиздра 1912год



Земская аптека



Жиздра 1912год



Дом купца Исаенкова